



## **CORDOLI DI INCANALAMENTO**

SCHEDA TECNICA WEB

Edizione 2019



***I cordoli stradali Montiplast vengono realizzati con materie plastiche prime-secondarie (Polivinilcloruro plastificato destinato ad impieghi diversi, proveniente dal riciclo di***

Prodotto e distribuito da  
**MONTIPLAST S.r.l.**

ITALY

62010 Pollenza (MC) – Rione Pollenza Scalo 21-33 – Tel. +39 0733 203645 – Fax +39 0733 202731

[www.montiplast.it](http://www.montiplast.it) – [info@montiplast.it](mailto:info@montiplast.it)

**residui industriali e/o materiali da pre e/o post consumo, conforme alla uni 10667-5:2012).**

I punti di forza del materiale utilizzato possono essere così sintetizzati:

- le sue proprietà elettriche ed isolanti
- la sua bassa infiammabilità evidenziata da formulazioni in grado di contribuire a non far propagare la fiamma e alla catramizzazione delle superfici soggette all'azione della fuoco
- la bassa capacità di propagazione della fiamma grazie alla presenza di cloro che, come gli altri alogeni, ha la capacità di rimuovere i radicali liberi costituenti la fiamma, frenando così il processo di combustione
- la sua durabilità, cioè alla capacità di mantenere inalterate le proprie prestazioni nel tempo
- la sua facile processabilità
- la sua sostenibilità confermata da studi di LCA

**Autoestinguenza** – a differenza della maggior parte dei polimeri il PVC flessibile, come naturalmente il PVC rigido, è intrinsecamente autoestinguenza anche senza che siano aggiunte consistenti di cariche minerali o additivi, cosa questa impossibile per le gli altri polimeri competitori. Il che rende questo articolo **conforme all'art. 180 del Regolamento di esecuzione del Codice della Strada e quindi utilizzabile anche come dissuasore di sosta.**

**Resistenza alle temperature** – range molto ampio da -40 fino a 125 grazie all'utilizzo di plastificanti e stabilizzanti diversi.

**Resistenza agli agenti atmosferici** – buona resistenza ai raggi UV anche per formulazioni standard

**Resistenza agli idrocarburi** – per esempio olii e benzine.

**Resistenza al fuoco** – il PVC può garantire un'eccellente resistenza al fuoco e allo sviluppo dell'incendio sia in termine di indice di ossigeno che di temperatura

**Isolamento** – il PVC presenta valori base della costante di isolamento intrinsecamente elevati che sono ulteriormente e facilmente migliorabili con l'aggiunta di cariche minerali.

### **Descrizione**

I nostri cordoli hanno le caratteristiche previste dalla Circ. 4 agosto 2004 – Gazzetta Ufficiale 16/08/2004 n. 191 – Indicazioni per l'operatività nel settore plastico, ai sensi del decreto 8 maggio 2003).

Vengono utilizzati in sostituzione di quelli tradizionali in cemento o in gomma. Il fissaggio a terra di ogni singolo elemento (lunghezza standard 100cm) predisposto di fori, avviene tramite appoggio e inserimento nel terreno di minimo 2 massimo 4 tasselli a seconda della versione e del raggio di curvatura che si deve ottenere.

### **Trattamenti superficie esterna:**

- Verniciatura di colore giallo/nero o altra tonalità, con apposite lacche PVC/LAC.

### **CORDOLI MOD. "Master"**

Ideali per delimitare aree, zone, piste ciclabili, vengono forniti già in sezioni da 109cm e su richiesta corredati di relativo terminale. La posa in opera avviene mediante l'applicazione di nr. 2 tasselli ad espansione 12/240 per ogni elemento. Peso al ml. Kg.32ca.

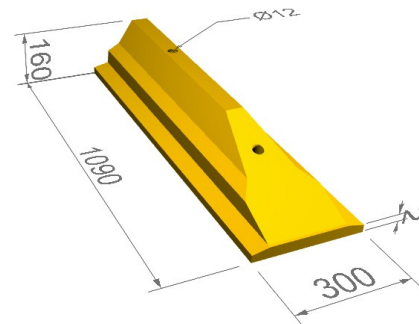
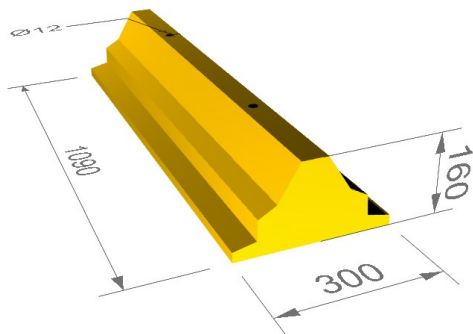


Figura 1 e 2– Disegno tecnico dell'elemento e del relativo terminale.

## CORDOLI MOD. "M/F"

utilizzato anch'esso per creare corsie di incanalamento e di separazione, con una sezione molto più piccola. Vengono forniti già in sezioni da 103cm ca. e su richiesta corredati di relativo terminale. La posa in opera avviene mediante l'applicazione di nr. 2 tasselli ad espansione 12/240 per ogni elemento. Peso al ml. Kg.14ca.

Prodotto e distribuito da  
**MONTIPLAST S.r.l.**  
 ITALY

62010 Pollenza (MC) – Rione Pollenza Scalo 21-33 – Tel. +39 0733 203645 – Fax +39 0733 202731  
[www.montiplast.it](http://www.montiplast.it) – [info@montiplast.it](mailto:info@montiplast.it)

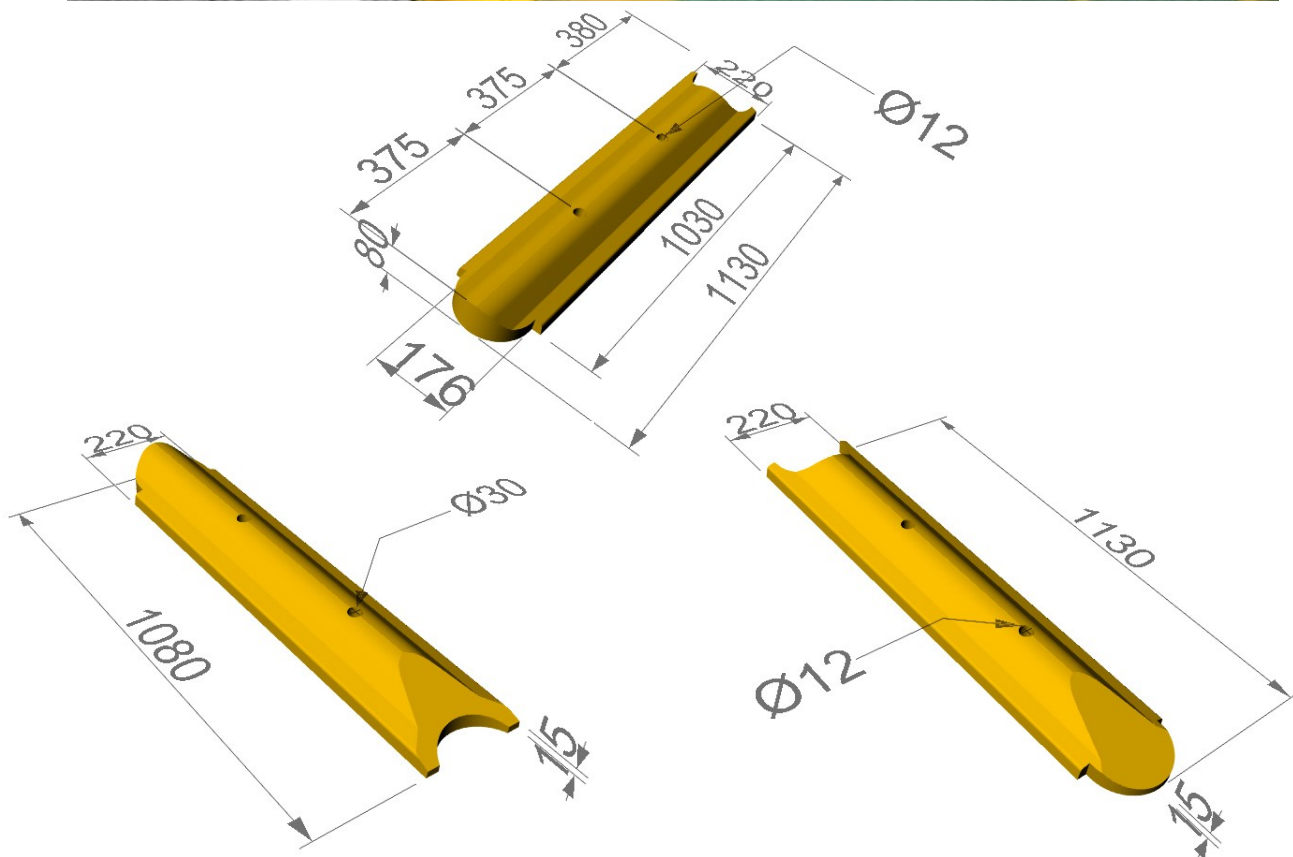


Figura 1-2-3 Disegno tecnico dell'elemento e dei relativi terminali.

### CORDOLI MOD. "S"

Ideali per delimitare aree, zone, piste ciclabili sono la versione "slim" del modello MASTER.

Vengono forniti già in sezioni da 100cm e su richiesta corredati di relativo terminale. La posa in opera avviene mediante l'applicazione di nr. 2 tasselli ad espansione 12/240 per ogni elemento. Peso al ml. Kg.28ca.

Prodotto e distribuito da  
**MONTIPLAST S.r.l.**  
 ITALY

62010 Pollenza (MC) – Rione Pollenza Scalo 21-33 – Tel. +39 0733 203645 – Fax +39 0733 202731

[www.montiplast.it](http://www.montiplast.it) – [info@montiplast.it](mailto:info@montiplast.it)

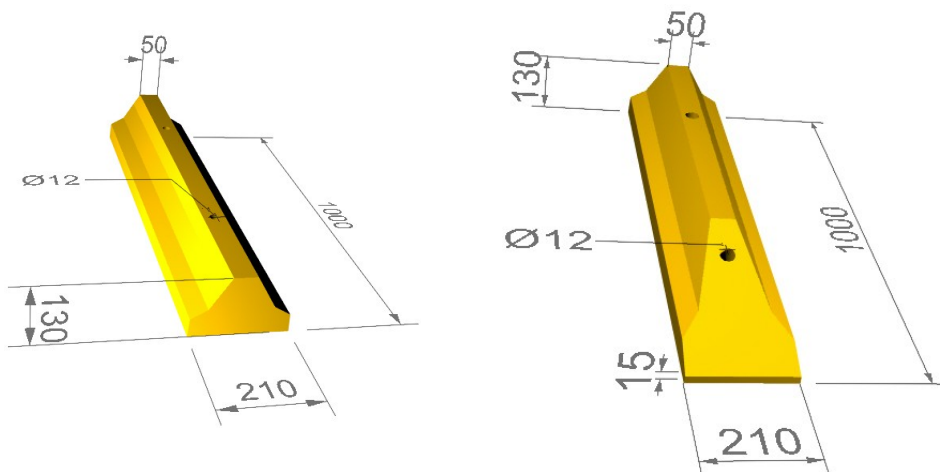
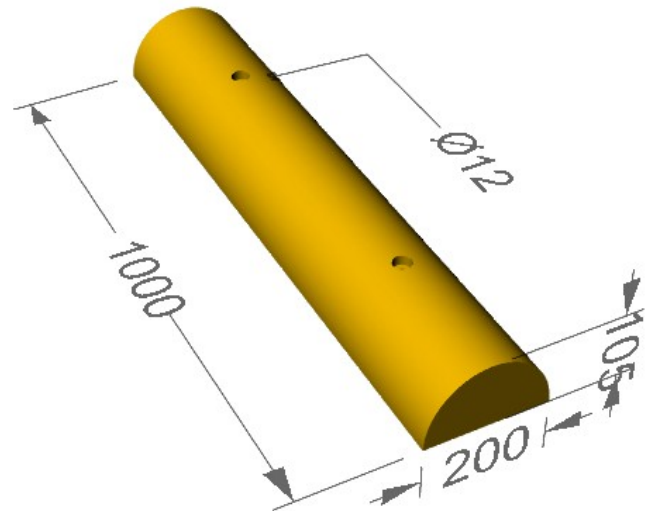


Figura 1– Disegno tecnico dell'elemento e del relativo terminale.

## CORDOLI MOD. "N"

Ideali per delimitare aree, zone e per la realizzazione di piste ciclabili dov'è non è richiesto l'installazione di delimitatori di corsia. Vengono forniti già in sezioni da 100cm e su specifica richiesta anche tagliati a misura. La posa in opera avviene mediante l'applicazione di nr. 2 tasselli ad espansione 12/240 per ogni elemento. Peso al ml. Kg.20ca.



### Informazioni generali per tutti i profili

Colorazioni disponibili (altre su richiesta):



Per una maggiore visibilità i cordoli possono essere integrati con dei delineatori flessibili realizzati in materiale gommoso con le seguenti caratteristiche:

Proprietà	Normativa	Unità di misura	Valore	Con 2 fasce ad elevata rifrangenza
Durezza Hardness	ASTM D 2240	Shore A	--+/- 2	
Indice di Fluidità Melt Flow Index ( 190 ° - 5 Kg. )	ASTM D1238	gr/10 min.	75 +/- 5	
Carico Di Rottura Tensile Strenght at Break	ASTM D 412	MPa	3,5 +/- 0,5	
Allungamento Elongation at break	ASTM D 412	%	450 +/- 50	
Lacerazione Tear Strenght	ASTM D 624	N/mm	25 +/- 3	
Densità Density	ASTM D 792	gr /cm3	1,08 +/- 0,01	

TASSELLI PER ANCORAGGIO: Tassello in nylon prolungato ad espansione immediata sottotesta.



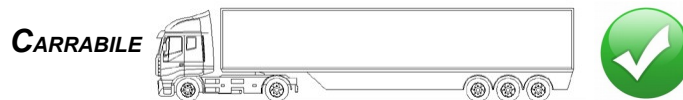
tipo	Tassello Ø x L	Vite Ø x L	Sp max fissabile	Chiave	Scatole da
TUP4 vite TER	12x240	10 x 245	170	17	25

Occhi di gatto opzionali

		Carrabile Resistenza meccanica: 18 ton Pur essendo carrabile il prodotto deve essere installato al di fuori della carreggiata Autopulente	Certificato <b>UNI EN1463-2</b> <small>Conforme Art.153 (Art.40 C.d.S.)</small>
			Riflessione <b>360°</b>
			Materiale <b>Vetro temprato</b>
			Dimensioni <b>Ø50 mm</b> <small>Altezza fuori terra</small> <b>12 mm</b>
<b>MODELLO: Diamantino</b>			

PVC
CaCO <sub>3</sub>
DIDP
Cloro paraffine a catena media
Sb <sub>2</sub> O <sub>3</sub>
ESBO (olio di soia epossidato)
Stabilizzazione a base di calcio (calcio/zinco o calcio organici)

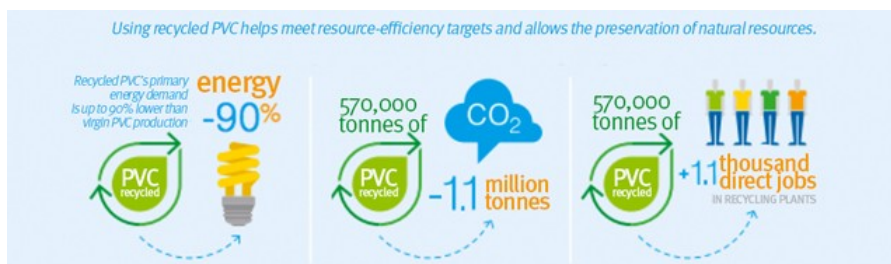
Formulazione del materiale a titolo puramente esemplificativo e non limitativo



NOTE CAM (CRITERI AMBIENTALI MINIMI) – UNI EN 14021



ACQUISTI VERDI – GREEN PUBLIC PROCUREMENT



Fonte: Vinylplus

STWEB.CI.REV.00.31/05/2019

Prodotto e distribuito da  
**MONTIPLAST S.r.l.**  
 ITALY

62010 Pollenza (MC) – Rione Pollenza Scalo 21-33 – Tel. +39 0733 203645 – Fax +39 0733 202731  
[www.montiplast.it](http://www.montiplast.it) – [info@montiplast.it](mailto:info@montiplast.it)