

CORDOLI PER ISOLE MOD. "C-Fort" - perimetrali



SCHEMA TECNICA
Edizione 2022



Tutta la gamma dei prodotti “La seconda vita della plastica” a marchio Montiplast viene realizzata con materie plastiche prime-secondarie (Polivinilcloruro plastificato destinato ad impieghi diversi, proveniente dal riciclo di residui industriali e/o materiali da pre e/o post consumo, conforme alla uni 10667- 5:2012).

I punti di forza del materiale utilizzato possono essere così sintetizzati:

- le sue proprietà elettriche ed isolanti
- la sua bassa infiammabilità evidenziata da formulazioni in grado di contribuire a non far propagare la fiamma e alla catramizzazione delle superfici soggette all'azione del fuoco
- la bassa capacità di propagazione della fiamma grazie alla presenza di cloro che, come gli altri alogeni, ha la capacità di rimuovere i radicali liberi costituenti la fiamma, frenando così il processo di combustione
- la sua durabilità, cioè alla capacità di mantenere inalterate le proprie prestazioni nel tempo
- la sua facile processabilità
- la sua sostenibilità confermata da studi di LCA

Autoestinguenza – a differenza della maggior parte dei polimeri il PVC flessibile, come naturalmente il PVC rigido, è intrinsecamente autoestinguenza senza l'aggiunta di consistenti di cariche minerali o additivi, cosa questa impossibile per gli altri polimeri competitori e/o gomme. **Il che rende tutti articoli di questa gamma, individuabili come dissuasori di sosta, CONFORMI all'art. 180 del Regolamento di esecuzione del Codice della Strada.**

Resistenza alle temperature – range molto ampio da -40° fino a 125° grazie all'utilizzo di plastificanti e stabilizzanti diversi.

Resistenza agli agenti atmosferici – buona resistenza ai raggi UV anche per formulazioni standard

Resistenza agli idrocarburi – per esempio olii e benzine.

Resistenza al fuoco – il PVC può garantire un'eccellente resistenza al fuoco e allo sviluppo dell'incendio sia in termine di indice di ossigeno che di temperatura

Isolamento – il PVC presenta valori base della costante di isolamento intrinsecamente elevati che sono ulteriormente e facilmente migliorabili con l'aggiunta di cariche minerali.

Descrizione

I nostri cordoli in riciclato hanno le caratteristiche previste dalla Circ. 4 agosto 2004 – Gazzetta Ufficiale 16/08/2004 n. 191 – Indicazioni per l'operatività nel settore plastico, ai sensi del decreto 8 maggio 2003).

Vengono utilizzati in sostituzione di quelli tradizionali in cemento o in gomma (biker). Il fissaggio a terra di ogni singolo elemento (lunghezza standard 100cm) predisposto di fori, avviene tramite appoggio e inserimento nel terreno di minimo 2 massimo 3 tasselli a seconda della versione.

Trattamenti superficie esterna:

Verniciatura di colore giallo/nero o altra tonalità, con apposite lacche PVC/LAC.

CORDOLI MOD. "C-Fort"

Ideali per la realizzazione di isole ed aiuole spartitraffico, vengono forniti già in sezioni da 111cm o curvi. La posa in opera avviene mediante l'applicazione di nr. 2 tasselli ad espansione 12/240 per ogni elemento. Peso al ml. Kg.14ca.

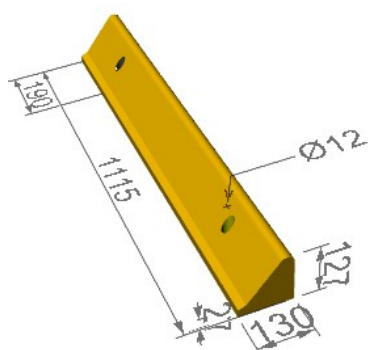


Figura 1

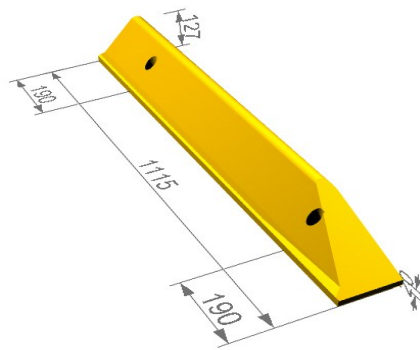


Figura 2

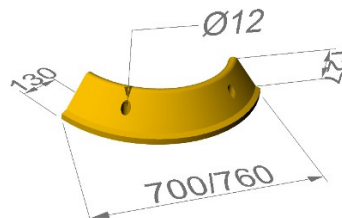


Figura 3

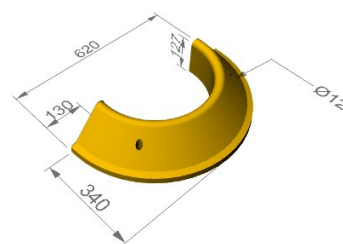


Figura 4

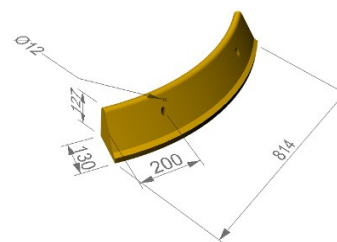


Figura 5

VERSIONI

Figura 1- standard, 2- terminale 3- curva standard 143°
4- curva stretta 180° 5- curva aperta 129°

Colorazioni disponibili dei cordoli (altre su richiesta):



ATTENZIONE: I MATERIALI IN FASE DI RAFFREDDAMENTO POSSONO AVERE RITIRI DIVERSI CHE INCIDONO SULLA LUNGHEZZA NELL'ORDINE MASSIMO DEL +/-2%

PROCESSO PRODUTTIVO: FUSIONE A CALDO 220°C_{CA}

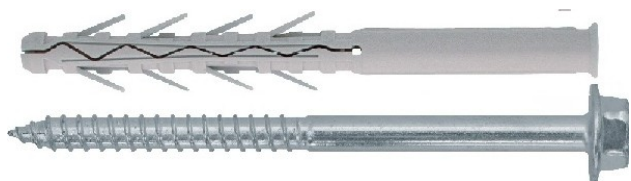
FORMULAZIONE TIPICA DEL MATERIALE

- ⌚ PVC polimero: 100
- ⌚ Carica: 0-50
- ⌚ Plastificante: 30-60
- Altri additivi: 3-10 ⌚

DATI IN PHR = PARTI PER 100 PARTI DI PVC POLIMERO

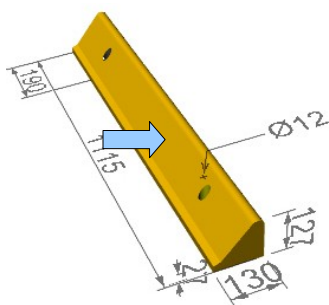
PVC
CaCO ₃
DIDP
Cloro paraffine a catena media
Sb ₂ O ₃
ESBO (olio di soia epossidato)
Stabilizzante a base dic alcio (calcio/zinco o calcio organici)

TASSELLI PER ANCORAGGIO: Tassello in nylon prolungato ad espansione immediata sottotesta.



tipo	Tassello Ø x L	Vite Ø x L	Sp max fissabile	Chiave	Scatole da
TUP4 vite TER	12x240	10 x 245	170	17	25

ACCESSORI OPZIONALI (venduti separatamente e solo su richiesta)
- Laminato ad alta rifrangenza BRITE-LINE

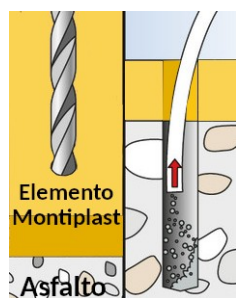


APPLICATO SUL BORDO INCLINATO DEL SINGOLO ELEMENTO NE AUMENTA IN MANIERA CONSISTENTE LA VISIBILITÀ

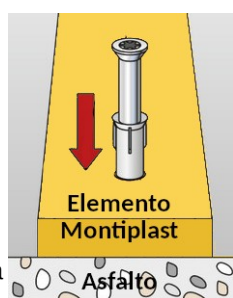
COME ORDINARE

Codice	descrizione	peso
CRD13ISO	Cordolo modello "C" in PRO cm. 13X12,7x115 – Specificare colorazione e versione.	Kg.13ca
CRD13ISOGNCUR	Curva modello "C" in PRO Specificare colorazioni e versione	Kg.13ca
NEW-002473	Tasselli VPZ nylon c/vite 12/240	

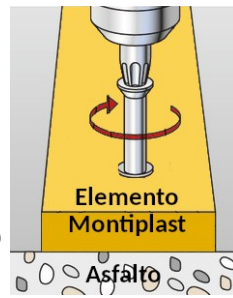
ISTRUZIONI DI MONTAGGIO PUNTA DA Ø 14x400MM



Posizionare l'elemento a terra e attraverso i fori già predisposti procedere alla foratura del fondo stradale. Asportare eventuali impurità in eccesso



Nel foro praticato inserire il tassello di plastica e la vite aiutandosi eventualmente con un martello



Ultimare la posa stringendo bene la vite con un avvitatore fino a farla scomparire nella cieca all'interno del cordolo



VOCE DI CAPITOLATO

Fornitura di cordolo TIPO "C-Fort" Montiplast, realizzato in R PVC-P-B, conforme alla UNIPLAST 10667-5 stampato in un corpo unico con il metodo della fusione a caldo. Tipo perimetrale per isole ed aiuole. Costituito da elementi di lunghezza cm. 100, disponibile in varie tonalità di colore indelebile applicato a spruzzo. Ancoraggio mediante tasselli 12/240. Peso non inferiore a Kg.13 cad.

- Altre informazioni

Carrabile:



	Categoria merceologica:	Cordoli stradali
	Common Procurement Vocabulary (CPV)/sistema di classificazione europeo CPV	44912400-0
	- Sottocategoria	Cordoli stradali perimetrali
	CER di origine unico	19.12.04 – Plastica e gomma
	Altre materie, componenti e/o sottoprodotti utilizzati	NESSUNO
	Made in Italy	
		Acquisto di articoli di arredo urbano non destinati al contatto diretto con le persone.

Scheda tecnica ECO emesso in data 12/11/2021
 Revisione nr.00

