

BASI DI APPESANTIMENTO



SCHEDA PRODOTTO

Linea "La Seconda Vita della Plastica" - Certificato ReMade® Classe A+



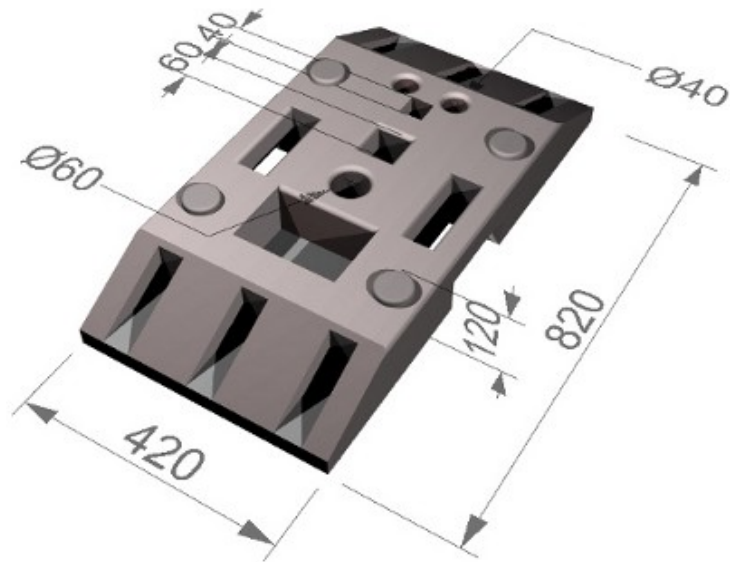
Documento: TEC-BASI | Rev. 00 del 28/04/2026

1 BASI DI APPESANTIMENTO

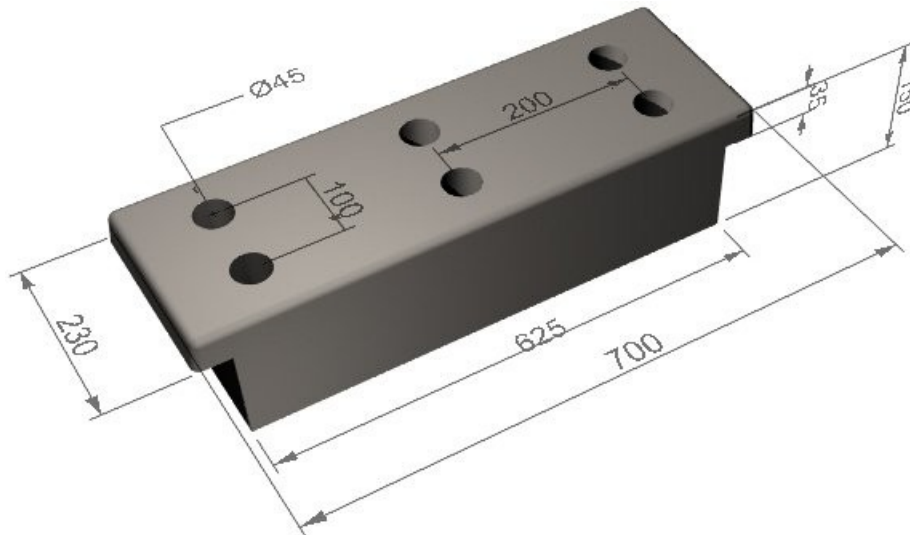
Le basi di appesantimento Montiplast sono soluzioni innovative per la movimentazione e l'ancoraggio di elementi stradali, recinzioni e pannelli temporanei. Ideali per impianti sequenziali e cantieri mobili.

Tipi Disponibili

Base per Impianti Sequenziali: - Peso: ~28 kg - Utilizzo: Impianti sequenziali con pannelli mobili - Caratteristiche: Preforata per tubolari varie misure, maniglioni laterali per movimentazione - Fori: Personalizzabili per diametri diversi - Applicazione: Segnaletica temporanea.




Base per Recinzioni Metalliche: - Peso: ~30 kg - Utilizzo: Recinzioni metalliche da cantiere
 - Caratteristiche: 6 fori dislocati sulla parte superiore, sporgenze laterali - Fori: Per inserimento tubolari Ø variabile - Applicazione: Cantieri, aree di sicurezza, barriere temporanee



2. CARATTERISTICHE TECNICHE E PRESTAZIONALI

Parametro	Valore / Specifica
Materiale	100% R-PVC-P-B (PVC riciclato)
Processo Produttivo	Fusione a caldo 220°C
Reazione al Fuoco	Classe $B fl-s1$ (UNI EN 13501-1)
Resistenza Termica	Da -40°C a +125°C
Corpo	Monoblocco
Peso BASEPANMP	~28 kg/pezzo
Peso BASERECINZ30E	~30 kg/pezzo

3. Dati ReMade

 <p> <small>PRODOTTO</small> BASI DI APPESANTIMENTO </p> <p> <small>AZIENDA</small> MONTIPLAST Srl </p> <p> <small>RM-PRC06368-25 /</small> <small>RM-PRC06372-25</small> </p>	Calcolo del riciclato:	$X \% = (A/P) * 100$ Dove A = 28/30 kg (massa riciclata) e P = 28/30 kg (massa totale). Risultato: 100%
	Origine del materiale	CER 19.12.04 pre-consumo MPS conforme a UNI 10667-5:2012
	Dati certificato	N. REMADE-32 Rilasciato da RINA Service Spa
	Sito produttivo	MONTIPLAST SRL – Rione Scalo, 21/33 -62010 Pollenza (MC) - ITALY

4. SOSTENIBILITÀ E VALUTAZIONE AMBIENTALE

- Risparmio Emissioni: 2,1 kg CO₂ eq/kg.
- Risparmio Energetico: 15,56 MJ/kg.
- Conformità: Criteri Ambientali Minimi (CAM) Strade/Edilizia e GPP.
- Fine Vita: Prodotto 100% riciclabile nella medesima filiera.

5. ISTRUZIONI DI MANUTENZIONE E PULIZIA

- Ispezione: Verificare semestralmente il serraggio dei tasselli di ancoraggio.
- Pulizia: Utilizzare acqua e detersivi neutri. Evitare solventi aggressivi per il PVC o spazzole metalliche che possono compromettere la finitura superficiale.

6. RIFERIMENTI NORMATIVI

Normativa Stradale Italiana

D.Lgs. 30 aprile 1992, n. 285 – Codice della Strada

- **Art. 42:** Segnali complementari e dispositivi di sicurezza
- **Art. 180:** Conformità dissuasori e elementi stradali (Autoestinguenza PVC)

Normative Tecniche

Norma	Applicazione
UNI EN 13501-1:2018	Classificazione al fuoco → Classe Bfl-s1
UNIPLAST 10667-5:2012	MPS Plastica riciclata → Certificazione materiale R-PVC-P-B

Normative Sostenibilità

- **D.M. 17 febbraio 2017** – CAM per Strade e Edilizia
- **D.Lgs. 36/2023** – Nuovo Codice Appalti
- **UNI EN ISO 14021:2016** – Etichette e dichiarazioni ambientali (Tipo II)
- **Dir. 2024/825/EU** – *Lotta al greenwashing*

VOCE DI CAPITOLATO

MOD. "BASEPANNMP"

Fornitura di base di appesantimento tipo Montiplast, realizzata in R PVC-P-B, conforme alla UNIPLAST 10667-5 stampata in un corpo unico con il metodo della fusione a caldo. Tipo base di appesantimento per impianto sequenziale a pannelli mobili. Preforata per l'inserimento di tubolari varie misure e dimensioni e dotata di solida presa per la movimentazione. Peso non inferiore a Kg.28/cad.

MOD. "BASERECINZ30E"

Fornitura di base di appesantimento tipo Montiplast, realizzata in R PVC-P-B, conforme alla UNIPLAST 10667-5 stampata in un corpo unico con il metodo della fusione a caldo. Tipo base di appesantimento per recinzioni metalliche mobili da cantiere. Preforata per l'inserimento di nr. 6 tubolari e dotata di solida presa per la movimentazione. Peso non inferiore a Kg.30/cad.

COME ORDINARE

Codice	descrizione	U.M.	Peso/Quantità
BASEPANNMP	Base di appesantimento Kg.28 per impianti sequenziali.	pezzo	Kg.28ca
BASERECINZ30E	Base di appesantimento per recinzioni metalliche da cantiere	pezzo	Kg.30ca

Made in Italy



Piano d'azione per la sostenibilità ambientale dei consumi nel settore della Pubblica Amministrazione ovvero Piano d'Azione Nazionale sul Green Public Procurement (PANGPP)

Conformità: Criteri Ambientali Minimi (CAM) Edilizia/Strade



Seppur non destinato al transito veicolare, il prodotto sopporta il carico anche di mezzi pesanti.

Prodotto e distribuito da
MONTIPLAST S.r.l.

ITALY

62010 Pollenza (MC) – Rione Pollenza Scalo 21-33 – Tel. +39 0733 203645 – Fax +39 0733 203691

www.montiplast.it – info@montiplast.it